

## TABLES

## FLEXI-FEUTRE FF-6225 - FF-6231

## PUPITRES

Pour tube rond de 25 mm - (1") et 32\* mm - (1 1/4") et tube carré de 20 mm - (3/4")

25 mm - (1")



25 mm - (1")



32 mm - (1 1/4")



32 mm - (1 1/4")



FF-6225 pour tube rond  
de 25 mm - (1") de diamètre

FF-6231 pour tube rond  
de 32 mm - (1 1/4") de diamètre ou tube  
carré de 32 mm - (1 1/4") d'épaisseur

Caoutchouc  
véritable, flexible  
et durable

Colle haute  
performance  
traitée à chaud



S'agrippe  
fermement  
à la patte

Feutre de longue durée,  
100% laine  
(8 mm d'épaisseur)

Les Flexi-Feutre doivent être installés par-dessus les embouts existants.

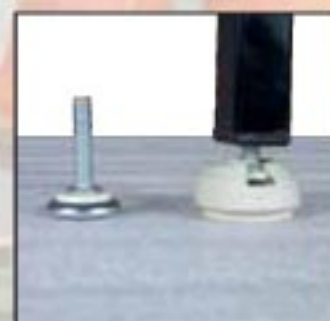


## SOUS-PATTE PIVOTANTE

## FLEXI-FEUTRE FF-6325 - FF-6331

## SOUS-PATTE PIVOTANTE

Pour sous-patte pivotante de 25 mm - (1") et 32 mm - (1 1/4") de diamètre.



FF-6325  
19 mm - (3/4")

FF-6331  
22 mm - (7/8")

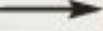
Lèvre  
asymétrique  
pour faciliter  
l'installation



Caoutchouc  
véritable,  
flexible  
et durable



Colle haute  
performance  
traitée à chaud



Feutre de  
longue durée,  
100% laine  
(8 mm d'épaisseur)



Les Flexi-Feutre doivent être installés par-dessus les embouts existants.



**CHAISES**

**FLEXI-FEUTRE**  
**FF-6122 - FF-6125**

**CHAISES**

Pour tube rond ou carré 22 mm - (7/8") et 25 mm - (1")

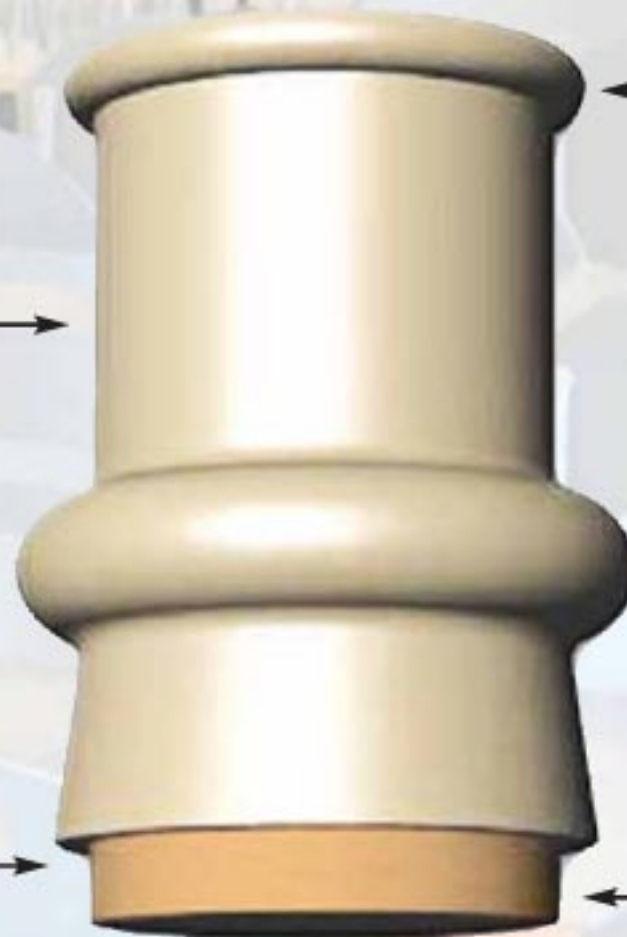


FF-6122 pour tube rond  
22 mm - (7/8")  
ou tube carré 16 mm - (5/8")

FF-6125 pour tube rond  
25 mm - (1") de diamètre  
ou tube carré 17 mm - (11/16")

Caoutchouc  
véritable, flexible  
et durable

Colle haute  
performance  
traitée à chaud



S'agrippe  
fermement  
à la patte

S'adapte  
à l'inclinaison

Feutre de longue  
durée, 100% laine  
(8 mm d'épaisseur)

**Les Flexi-Futre doivent être installés par-dessus les embouts existants.**

